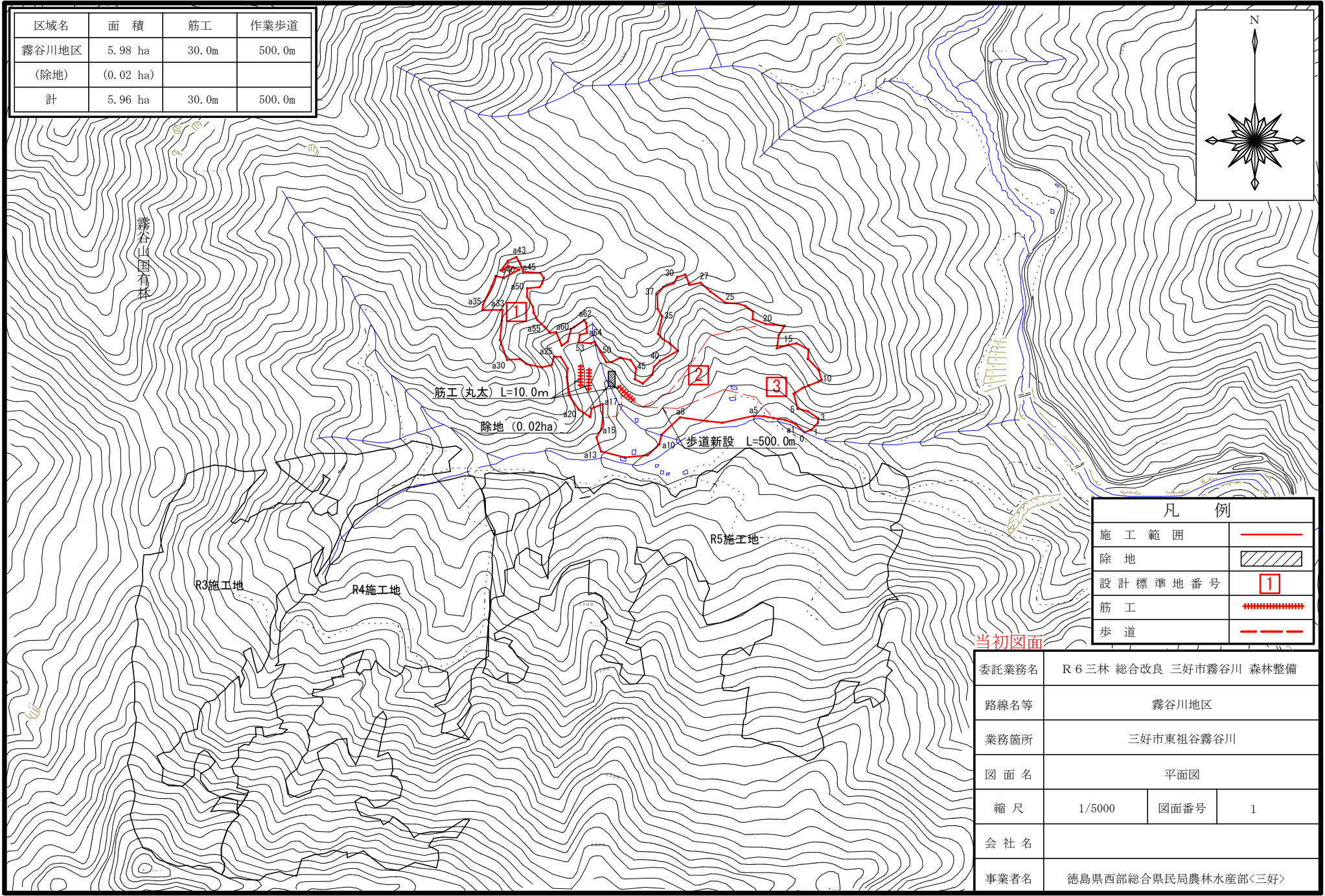
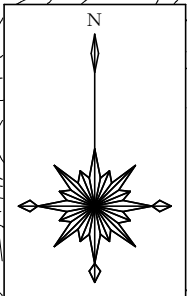


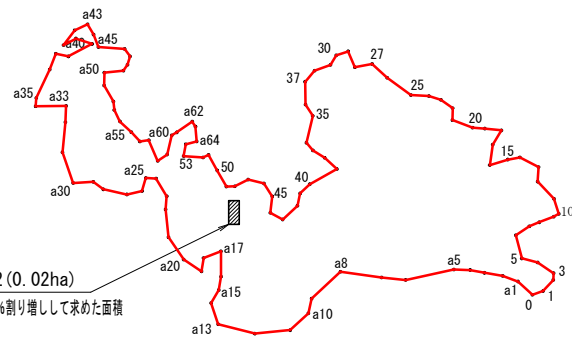
区域名	面積	筋工	作業歩道
霧谷川地区	5.98 ha	30.0m	500.0m
(除地)	(0.02 ha)		
計	5.96 ha	30.0m	500.0m



凡 例	
施工範囲	
除地	
設計標準地番号	<span style="border: 1px solid red; padding: 2px;">1</span>
筋工	
歩道	

当初図面

委託業務名	R6 三林 総合改良 三好市霧谷川 森林整備		
路線名等	霧谷川地区		
業務箇所	三好市東祖谷霧谷川		
図面名	平面図		
縮尺	1/5000	図面番号	1
会社名			
事業者名	徳島県西部総合県民局農林水産部<三好>		



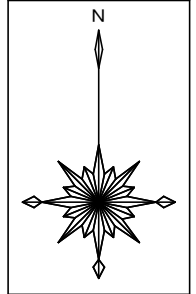
除地  
 $220\text{m}^2 \times 1.05 = 231\text{m}^2 (0.02\text{ha})$   
 ※航空写真から投影した除地の面積に5%割り増して求めた面積

面積 5.98 ha  
 誤差 1/234  
 縮尺 1/5,000

(霧谷川) 面積 =  $5.98 - 0.02 = 5.96 \text{ ha}$

成 果 表				
測 点	方位角	高低角	斜距離	水平距離
0 - 1	77.5	43.5	14.50	10.518
1 - 2	49.0	37.5	17.70	14.042
2 - 3	9.0	32.5	7.50	6.325
3 - 4	310.5	-5.5	18.00	17.917
4 - 5	291.0	-20.5	16.50	15.455
5 - 6	352.0	21.0	24.00	22.406
6 - 7	63.0	45.0	21.40	15.132
7 - 8	74.5	45.0	14.10	9.970
8 - 9	75.5	43.5	19.80	14.362
9 - 10	67.5	42.0	7.30	5.425
10 - 11	349.0	-1.5	14.80	14.795
11 - 12	323.0	-8.0	22.50	22.281
12 - 13	9.5	13.5	14.00	13.613
13 - 14	304.0	-5.0	19.80	19.725
14 - 15	266.5	5.0	11.60	11.556
15 - 16	259.5	-19.0	18.70	17.681
16 - 17	14.5	37.5	24.40	19.358
17 - 18	38.0	38.5	19.90	15.574
18 - 19	283.0	-22.5	17.00	15.706
19 - 20	281.0	9.0	11.70	11.556
20 - 21	297.0	14.0	20.80	20.182
21 - 22	7.5	43.5	15.40	11.171
22 - 23	312.0	1.5	13.40	13.395
23 - 24	294.0	2.0	11.90	11.893
24 - 25	280.0	13.5	17.50	17.016
25 - 26	312.5	1.5	27.40	27.391
26 - 27	319.0	17.5	20.20	19.265
27 - 28	266.0	5.0	16.50	16.437
28 - 29	343.5	49.0	24.60	16.139
29 - 30	258.5	6.5	11.90	11.824
30 - 31	218.0	-32.5	12.50	10.542
31 - 32	256.5	-6.5	16.00	15.897
32 - 33	227.5	9.5	13.80	13.611
33 - 34	185.5	-12.5	21.90	21.381
34 - 35	154.5	-42.5	16.80	12.386
35 - 36	200.0	-13.5	26.70	25.962
36 - 37	146.0	-37.5	11.80	9.362
37 - 38	129.0	-42.0	17.40	12.931
38 - 39	139.5	-37.5	19.40	15.391
39 - 40	247.5	11.0	29.70	29.154
40 - 41	233.0	17.5	13.10	12.490
41 - 42	199.5	-31.5	13.90	11.850
42 - 43	234.0	-12.0	19.30	18.880
43 - 44	305.0	-5.0	13.10	13.050

成 果 表				
測 点	方位角	高低角	斜距離	水平距離
44 - 45	13.0	40.0	20.20	15.470
45 - 46	333.5	2.5	14.40	14.390
46 - 47	290.5	-11.0	15.60	15.310
47 - 48	250.0	-40.0	18.30	14.020
48 - 49	275.0	-40.0	10.40	7.970
49 - 50	337.0	11.5	17.70	17.340
50 - 51	337.0	17.5	17.40	16.590
51 - 52	252.0	25.0	6.30	5.710
52 - 53	281.0	12.0	18.60	18.190
53 - 65	16.0	53.0	18.60	11.190
65 - A64	82.0	-15.0	10.90	10.530
A64 - A63	2.0	33.0	16.60	13.920
A63 - A62	334.0	42.0	7.50	5.570
A62 - A61	242.0	-2.5	17.70	17.680
A61 - A60	246.0	-39.5	7.10	5.480
A60 - A59	200.5	-41.0	24.40	18.410
A59 - A58	242.5	23.5	11.70	10.730
A58 - A57	343.0	36.0	26.10	21.120
A57 - A56	268.0	12.5	8.70	8.490
A56 - A55	324.0	47.5	17.50	11.820
A55 - A54	320.0	41.5	19.60	14.680
A54 - A53	340.0	38.0	15.30	12.060
A53 - A52	0.0	6.5	8.00	7.950
A52 - A51	336.5	19.5	18.40	17.340
A51 - A50	7.5	24.5	13.10	11.920



当初図面

委託業務名	R 6 三林 総合改良 三好市霧谷川 森林整備		
路線名等	霧谷川地区		
業務箇所	三好市東祖谷霧谷川		
図面名	平面実測図		
縮尺	1/5000	図面番号	2
会社名			
事業者名	徳島県西部総合県民局農林水産部<三好>		

成 果 表				
測 点	方位角	高低角	斜 距 離	水平距離
A50 - A49	90.5	0.0	17.90	17.900
A49 - A48	41.0	39.0	8.60	6.680
A48 - A47	23.0	43.0	11.20	8.190
A47 - A46	330.5	27.0	9.70	8.640
A46 - A45	280.5	9.5	25.00	24.660
A45 - A44	345.0	39.0	16.30	12.670
A44 - A43	336.5	35.5	13.60	11.070
A43 - A42	252.0	-1.5	13.40	13.400
A42 - A41	223.5	-5.5	17.40	17.320
A41 - A40	68.5	-20.0	13.80	12.970
A40 - A39	115.0	-31.0	18.60	15.940
A39 - A38	249.0	14.5	26.00	25.170
A38 - A37	289.0	32.0	14.30	12.494
A37 - A36	208.0	-3.5	16.00	11.852
A36 - A35	212.0	-8.0	29.70	18.878
A35 - A34	192.0	-12.5	8.00	13.050
A34 - A33	96.0	-39.0	36.60	15.474
A33 - A32	189.5	-5.5	15.30	14.386
A32 - A31	192.5	-4.5	28.40	15.313
A31 - A30	167.5	-10.5	30.90	14.019
A30 - A29	93.5	-30.5	21.80	7.967
A29 - A28	133.5	-17.5	12.10	17.345
A28 - A27	109.0	-27.5	25.40	16.595
A27 - A26	84.0	-36.0	17.90	5.710
A26 - A25	22.5	-31.5	14.80	18.194
A25 - A24	99.0	-49.0	14.60	11.194
A24 - A23	156.0	-11.0	19.70	10.529
A23 - A22	192.0	19.5	13.10	13.922
A22 - A21	181.0	-15.0	27.00	5.574
A21 - A20	152.5	-11.0	25.80	17.683
A20 - A19	130.0	-27.5	22.40	5.479
A19 - A18	15.0	-16.5	13.10	18.415
A18 - A17	75.5	-40.5	22.70	10.730
A17 - A16	186.5	7.5	23.90	21.115
A16 - A15	196.5	9.5	12.90	8.494
A15 - A14	217.0	-29.5	16.20	11.823
A14 - A13	168.5	-28.5	23.80	14.680
A13 - A12	111.0	-8.5	35.50	12.057
A12 - A11	91.0	-8.0	33.50	7.949
A11 - A10	53.5	2.0	23.10	17.345

成 果 表				
測 点	方位角	高低角	斜 距 離	水平距離
A10 - A9	19.0	-11.5	14.30	11.920
A9 - A8	53.5	-4.5	36.80	17.900
A8 - A7	104.5	-7.5	39.00	6.683
A7 - A6	102.5	-11.5	23.00	8.191
A6 - A5	84.5	-4.5	46.10	8.643
A5 - A4	98.0	-12.0	15.50	24.657
A4 - A3	108.0	-5.0	13.60	12.667
A3 - A2	106.0	3.5	17.30	11.072
A2 - A1	117.0	-8.5	15.40	13.395
A1 - 0	139.5	-6.0	18.30	17.320

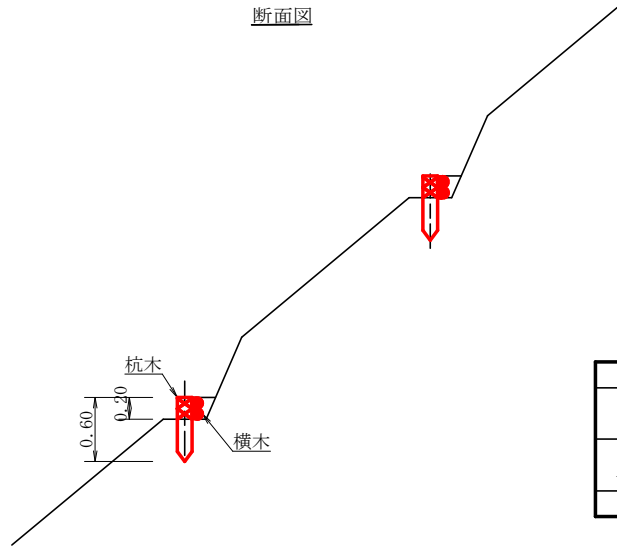
当初図面

委託業務名	R 6 三林 総合改良 三好市霧谷川 森林整備		
路線名等	霧谷川地区		
業務箇所	三好市東祖谷霧谷川		
図面名	平面実測図		
縮尺	1/5000	図面番号	3
会社名			
事業者名	徳島県西部総合県民局農林水産部<三好>		

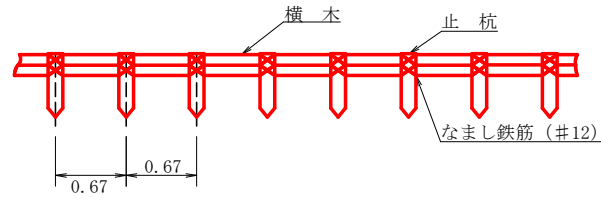
筋工(丸太)

1/50

断面図



正面図



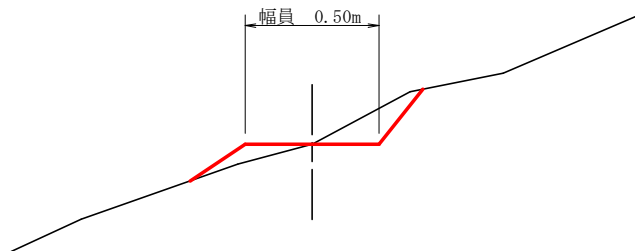
筋工(丸太) 材料表

10.0m当り

名称	形状 寸法	単位	数量	摘要
横 木	末口径 10cm程度 (現地発生材利用) 長さ 2.0m (標準)	本	10.0	
止 杭	末口径 10cm程度 (現地発生材利用) 長さ 0.6m 打込深 0.4m (標準)	本	15.0	
鉄 線	なまし鉄線 # 12	kg	1.0	

作業歩道 標準断面図

S=1/20



当初図面

委託業務名	R 6 三林 総合改良 三好市霧谷川 森林整備		
路線名等	霧谷川地区		
業務箇所	三好市東祖谷霧谷川		
図面名	定規図		
縮尺	図示	図面番号	4
会社名			
事業者名	徳島県西部総合県民局農林水産部<三好>		